




## MLT TWO

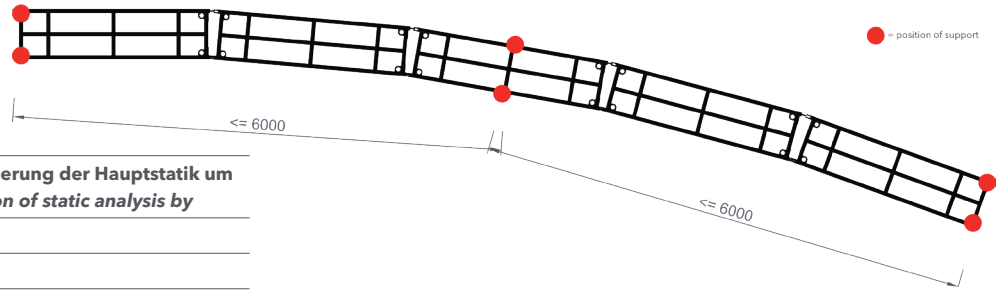


<b>Gurtrohr Tube</b>	48,3 x 4,5 mm
<b>Fachwerk Bracing</b>	30 x 3 mm
<b>Material Material</b>	Aluminium EN AW 6082 T6

Zulässige Belastung ohne Durchbiegungsbeschränkung unter Berücksichtigung der **DIN EN 13814 Fliegende Bauten**  
 Permissible loadings without limit by deflection according DIN 13814 Fairground

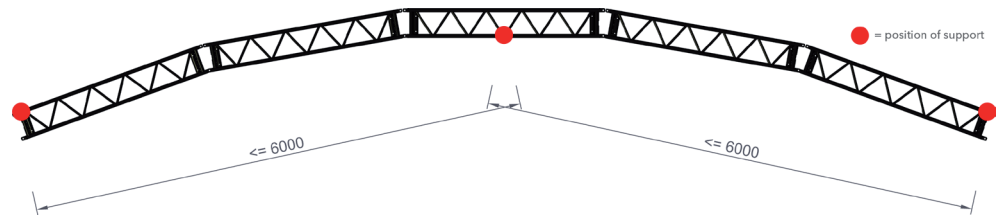
	<b>Gleichstreckenlast</b> <i>Distributed load (UDL)</i> 	<b>Einzellast in jedem Kreuzpunkt</b> <i>Single load in every single crossing point</i> 	<b>Durchbiegung</b> <i>Deflection</i> 
<b>m</b>	<b>kg/m</b>	<b>kg</b>	<b>mm</b>
4	1200	420	14
5	800	420	22
6	612	420	31,2
7	447	391	42,1
8	339	271	49
9	265	198	58
10	212	176	83,7
11	174	120	100,1
12	145	108	117,7
13	121	98	136,2
14	103	90	155,6
15	88	82	176

## LASTFALL - HORIZONTAL LOAD CAPACITY - HORIZONTAL



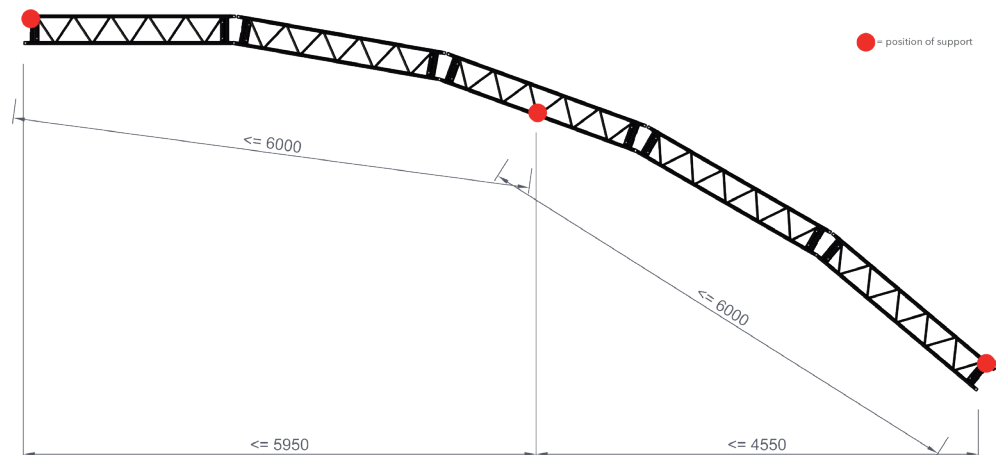
Kreisbiegung curving	Ausdrehung der Gabeln turning out the forks	Abminderung der Hauptstatik um reduction of static analysis by
2°	10 mm	- 10 %
4°	20 mm	- 10 %
6°	30 mm	- 20 %
8°	40 mm	- 30 %
10°	50 mm	- 30 %
12°	60 mm	- 40 %

## LASTFALL - VERTIKAL FORM 1 LOAD CAPACITY - VERTICALLY FIG. 1



Kreisbiegung curving	Ausdrehung der Gabeln turning out the forks	Abminderung der Hauptstatik um reduction of static analysis by
2°	10 mm	- 20 %
4°	20 mm	- 20 %
6°	30 mm	- 20 %
8°	40 mm	- 30 %
10°	50 mm	- 30 %
12°	60 mm	- 30 %

## LASTFALL - VERTIKAL FORM 2 LOAD CAPACITY - VERTICALLY FIG. 2



Kreisbiegung curving	Ausdrehung der Gabeln turning out the forks	Abminderung der Hauptstatik um reduction of static analysis by
2°	10 mm	- 20 %
4°	20 mm	- 20 %
6°	30 mm	- 20 %
8°	40 mm	- 30 %
10°	50 mm	- 30 %
12°	60 mm	- 30 %