

MLT THREE

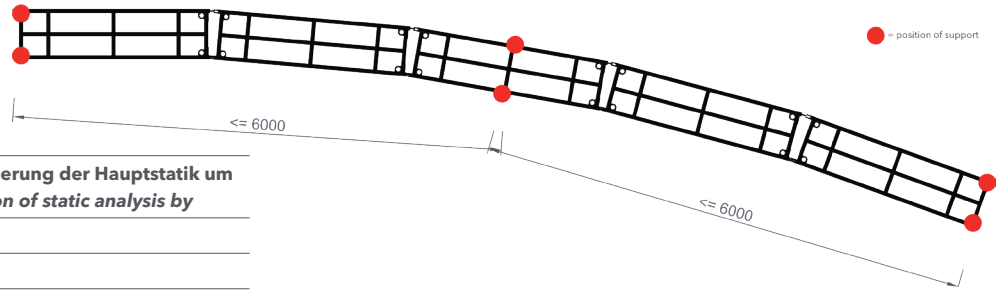


Gurtrohr Tube	48,3 x 4,5 mm
Fachwerk Bracing	30 x 3 mm
Material Material	Aluminium EN AW 6082 T6

Zulässige Belastung ohne Durchbiegungsbeschränkung unter Berücksichtigung der **DIN EN 13814 Fliegende Bauten**
 Permissible loadings without limit by deflection according DIN 13814 Fairground

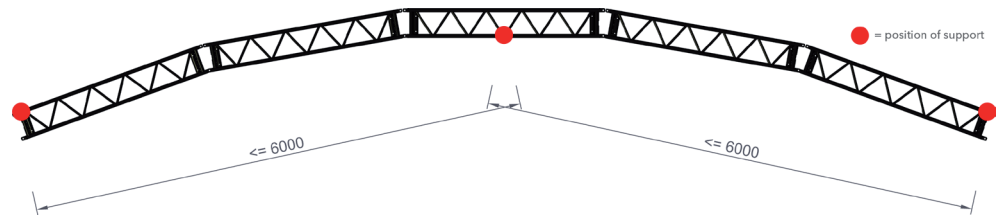
	Gleichstreckenlast Distributed load (UDL) 	Einzellast in jedem Kreuzpunkt Single load in every single crossing point 	Durchbiegung Deflection
m	kg/m	kg	mm
4	1200	420	14
5	800	420	22
6	612	420	31,2
7	447	391	42,1
8	339	271	49
9	265	198	58
10	212	176	83,7
11	174	120	100,1
12	145	108	117,7
13	121	98	136,2
14	103	90	155,6
15	88	82	176

LASTFALL - HORIZONTAL LOAD CAPACITY - HORIZONTAL



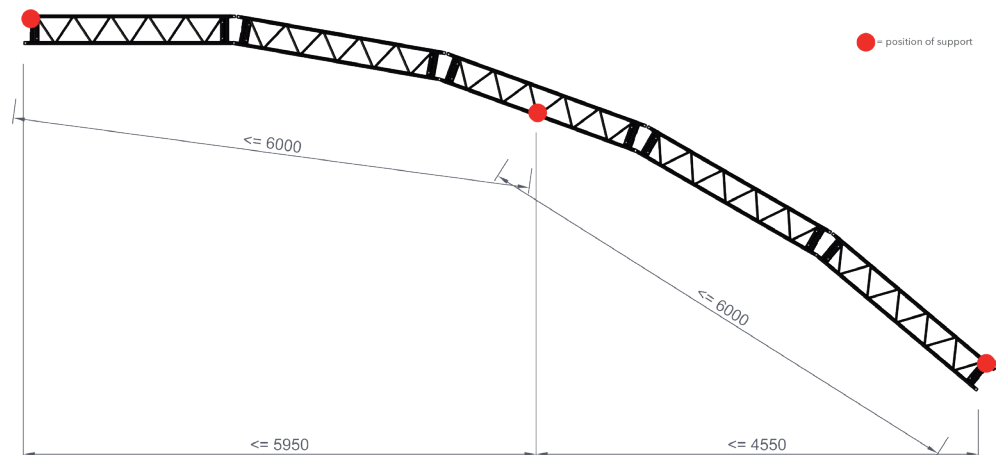
Kreisbiegung <i>curving</i>	Ausdrehung der Gabeln <i>turning out the forks</i>	Abminderung der Hauptstatik um <i>reduction of static analysis by</i>
2°	10 mm	- 10 %
4°	20 mm	- 10 %
6°	30 mm	- 20 %
8°	40 mm	- 30 %
10°	50 mm	- 30 %
12°	60 mm	- 40 %

LASTFALL - VERTIKAL FORM 1 LOAD CAPACITY - VERTICALLY FIG. 1



Kreisbiegung <i>curving</i>	Ausdrehung der Gabeln <i>turning out the forks</i>	Abminderung der Hauptstatik um <i>reduction of static analysis by</i>
2°	10 mm	- 20 %
4°	20 mm	- 20 %
6°	30 mm	- 20 %
8°	40 mm	- 30 %
10°	50 mm	- 30 %
12°	60 mm	- 30 %

LASTFALL - VERTIKAL FORM 2 LOAD CAPACITY - VERTICALLY FIG. 2



Kreisbiegung <i>curving</i>	Ausdrehung der Gabeln <i>turning out the forks</i>	Abminderung der Hauptstatik um <i>reduction of static analysis by</i>
2°	10 mm	- 20 %
4°	20 mm	- 20 %
6°	30 mm	- 20 %
8°	40 mm	- 30 %
10°	50 mm	- 30 %
12°	60 mm	- 30 %